

# DER PHOTOVOLTAIK KONSTRUKTIONEN

| 2024

**K-500**  
**PHOTOVOLTAIK KONSTRUKTIONEN**

**K500 ist eine polnische Marke, die zu den Marktführend in Herstellung von vorgefertigten Montagelosungen für Systeme Photovoltaik.**

**Das Unternehmen liefert Produkte höchster Qualität, die einen stabilen Betrieb jeder Photovoltaik-Kraftwerk unabhängig von ihrer Größe garantiert.**

**Das eigene Planungsbüro und die langjährige Erfahrung der Firmengründer in der Photovoltaikbranche haben dazu geführt, dass alle Konstruktionen von K500 mit Blick auf hohe Leistungsfähigkeit, Langlebigkeit und Sicherheit entworfen werden.**

**Vor der Montage wird jede Konstruktion sorgfältig geprüft und getestet, um optimale Ergebnisse zu gewährleisten.**

**Es ist möglich für jede Konstruktion jede Menge von Photovoltaik-Modulen der Konstruktion erweitern.**

**Die Stahlteile sind mit einer Magnelis®-Beschichtung versehen, wodurch die Witterungsbeständigkeit erheblich besser ist als bei herkömmlicher Zinkbeschichtung.**

**Wenn Sie sich für K500 entscheiden, können Sie sicher sein, dass Sie Lösungen von höchster Qualität erhalten.**

**K500 bietet in seinem Sortiment an:**

- 1. Freistehende Bodenkonstruktionen, die in den Boden gerammt werden oder auf einem Betonsockeln befestigt.**
- 2. Die Konstruktionen vom Typ Carport.**
- 3. Dachkonstruktionen für Schräg- und Flachdächer.**
- 4. Die Elemente, die für die Errichtung einer Photovoltaik-Konstruktion benötigt werden.**



## In den Boden gerammten Konstruktionen

- Seite 6 - Konstruktion K502
- Seite 8 - Konstruktion K502 horizontal
- Seite 10 - Konstruktion K503
- Seite 12 - Konstruktion K503 - Bifazial
- Seite 14 - Konstruktion K501
- Seite 16 - Konstruktion K504/K505/K506

## Konstruktion für Beton:

- Seite 18 - Konstruktion K502/K503

## Carports

- Seite 20 - Standard-Carport
- Seite 22 - Dichtigkeit -Carport
- Seite 24 - Carport X1
- Seite 26 - Carport H1

## Dachkonstruktionen

- Seite 28 - Konstruktion K8000
- Seite 30 - Konstruktion K9000

## *Grund Vorteile der **Magnelis®**-Beschichtung*

- \* **Ausgezeichnete Korrosionsbeständigkeit:  
Dreimal besser als feuerverzinkter Stahl  
(basierend auf Untersuchungsergebnissen)***
- \* **Selbstregenerierender Effekt gewährleistet  
ausgezeichneten Kantenschutz***
- \* **Beste und kosteneffektivität Alternative zu  
feuerverzinktem Stahl***
- \* **Breites Sortiment an verfügbaren Sorten  
und Abmessungen***
- \* **Leichte Bearbeitung***
- \* **Umweltfreundlich***



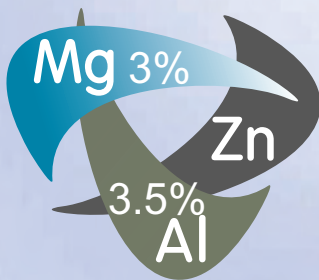
## Magnelis® Was ist das ?

Magnelis® ist eine einzigartige metallische Beschichtung, die einen Durchbruch im Korrosionsschutz darstellt.

Es ist das beste Material mit zahlreichen Anwendungsmöglichkeiten

Die einzigartige chemische Zusammensetzung der Magnelis®-Beschichtung bietet ein bisher unerreichtes Maß an Schutz, die Oberflächen und Schnittkantenqualität auch in extrem unwirtschaftlichen Umgebungen.

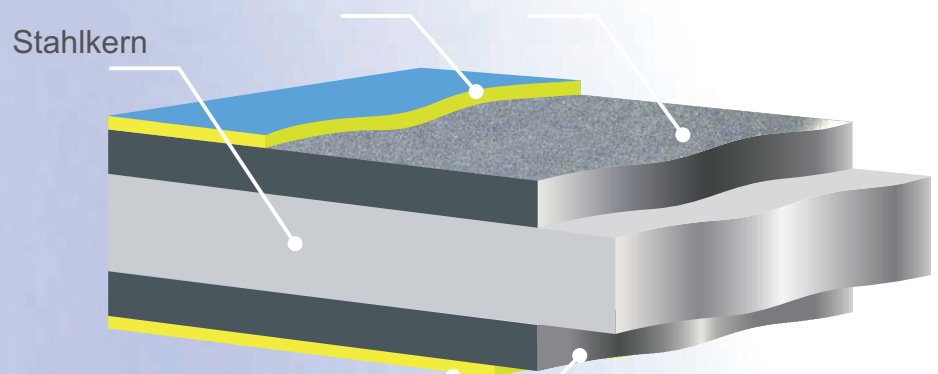
Die Magnelis® Beschichtung wird auf einer typischen Linie aufgetragen für kontinuierliche Feuerverzinkung, jedoch ein Bad enthält 3,5 % Aluminium und 3% Magnesium.



Ölen oder E-Passivierung®

Magnelis®-Beschichtung

Stahlkern

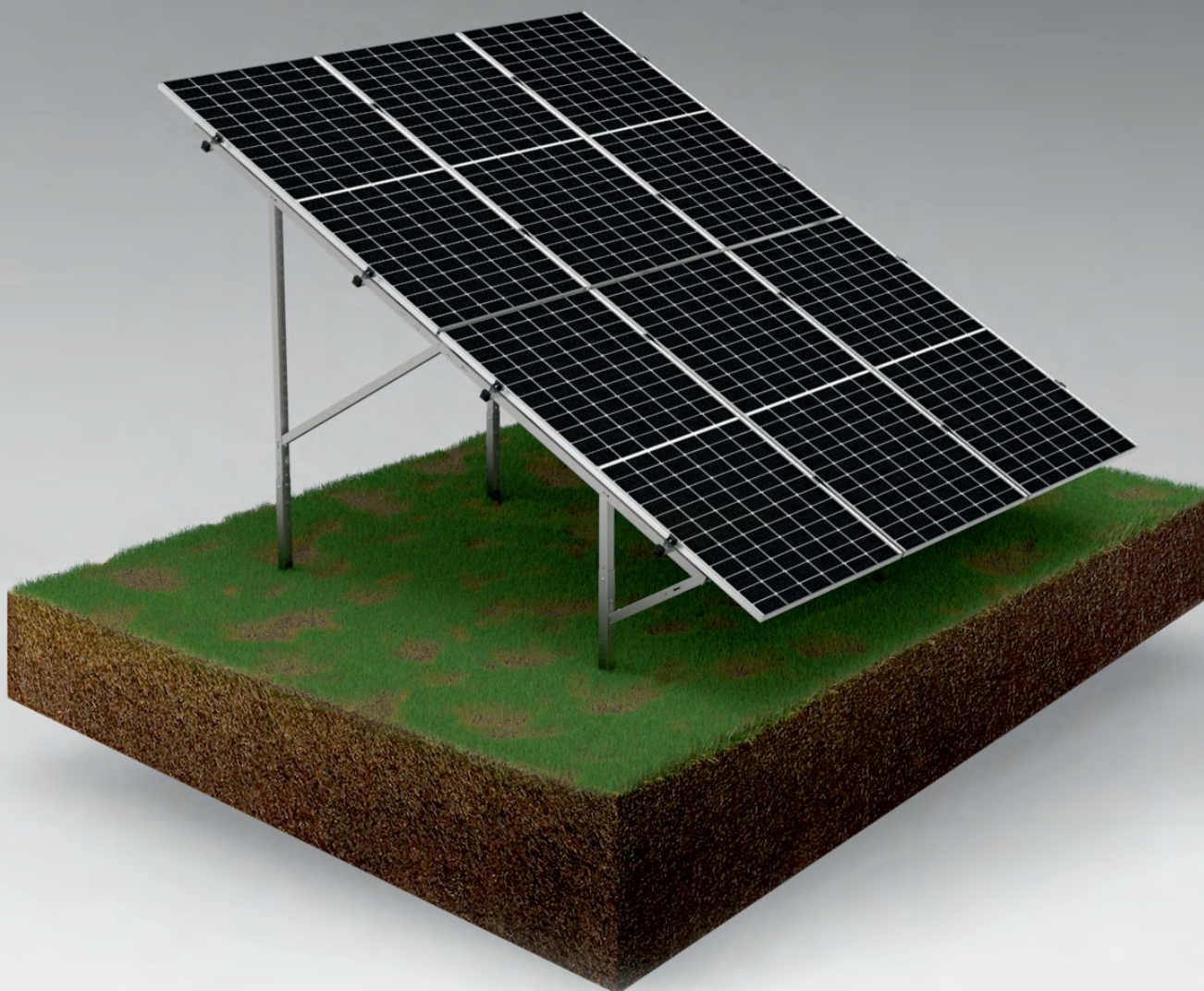


Ölen oder E-Passivierung®

Magnelis®-Beschichtung

*Die Magnelis® - Beschichtung hat von Natur aus eine dunkle Farbe.*

*Auf Wunsch wird das Material mit einer umweltfreundlichen E-Passivierung geschützt.*



## K502

- maximale Modullänge: 1750mm
- Neigungswinkel: 30°
- Maximale Anzahl der Module: 20

## K502 XL

- maximale Modullänge: 2200mm
- Neigungswinkel: 27°
- Maximale Anzahl der Module: 20

## K502 Max

- maximale Modullänge: 2020mm
- Neigungswinkel: 30°
- Maximale Anzahl der Module: 20

## K502 XL+

- maximale Modullänge: 2300mm
- Neigungswinkel: 27°
- Maximale Anzahl der Module: 20



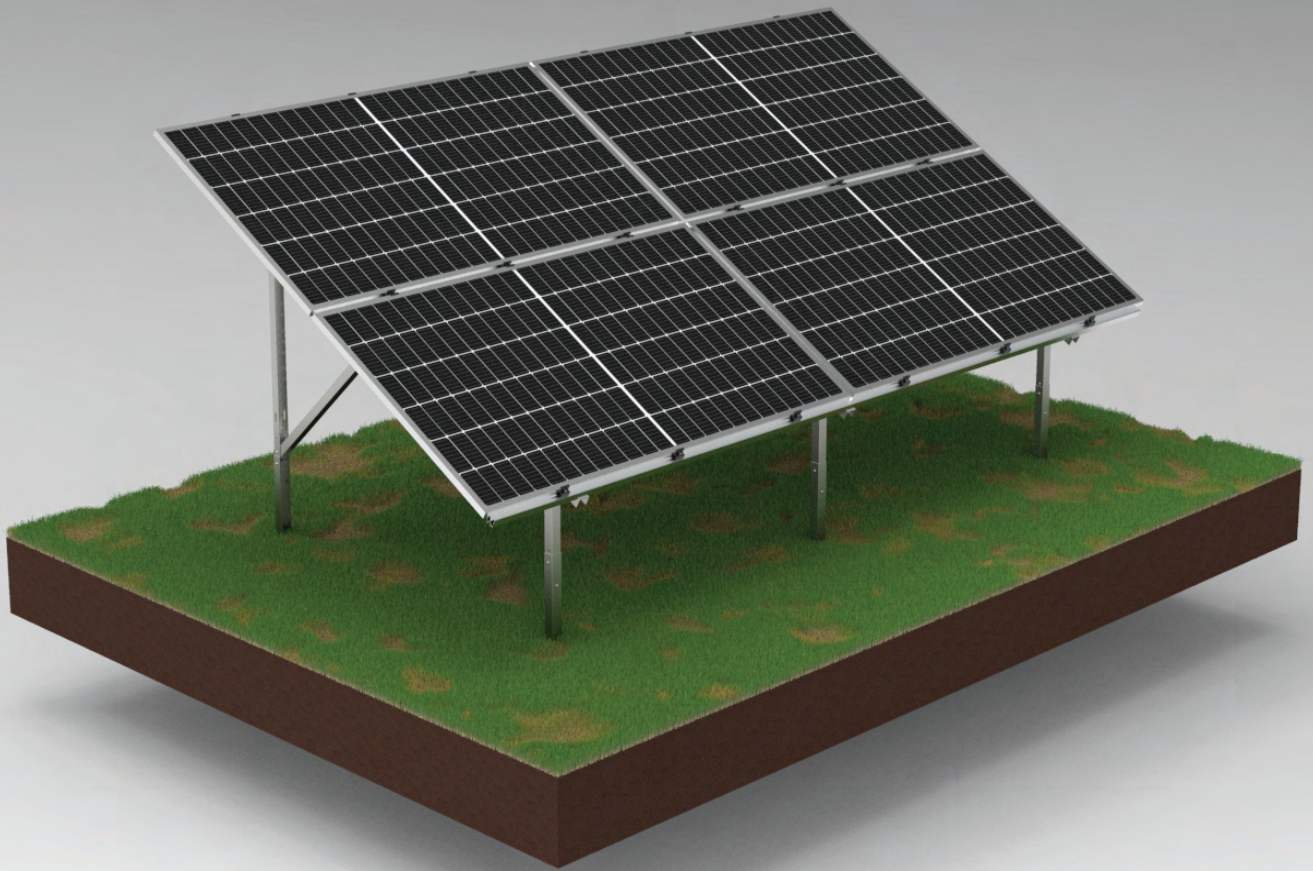
**K502/K502MAX/K502XL/K502XL+**  
sind vertikale Konstruktionen  
mit einer 2-Modul-Anordnung.  
Die perfekte Lösung für Ihr Haus:  
Photovoltaik-Kraftwerk.

**Vorteile:**

- leichte und solide Konstruktion
- Möglichkeit zum Einschlagen von Stangen  
dank der K500-Matrix
- Magnelis-Beschichtung garantieren  
Langzeitschutz vor Korrosion
- Modularität = Erweiterbarkeit
- C-Profile ermöglichen Kabel  
verlegen/verstecken
- Neigungswinkel von 27°/30°  
relativ zum Boden







## **K502 Horizontal**

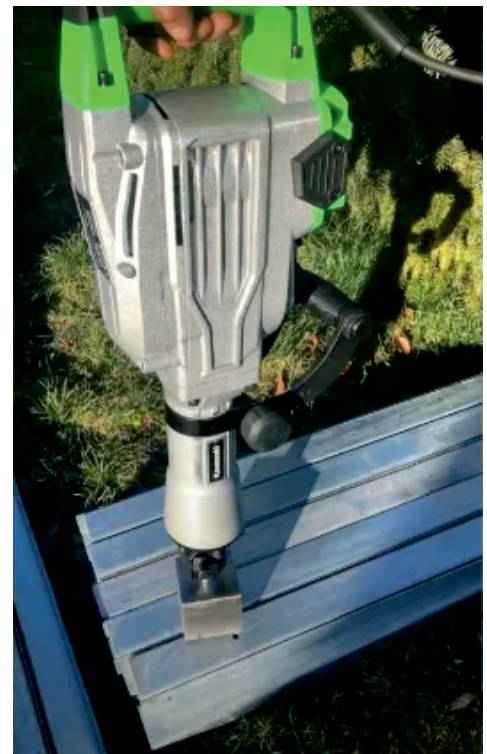
- maximale Modullänge:  
2385mm
- maximale Modulbreite:  
1310 mm
- Neigungswinkel 30°
- maximale Länge der Konstruktion,  
gemessen in Modulen: 14,00m



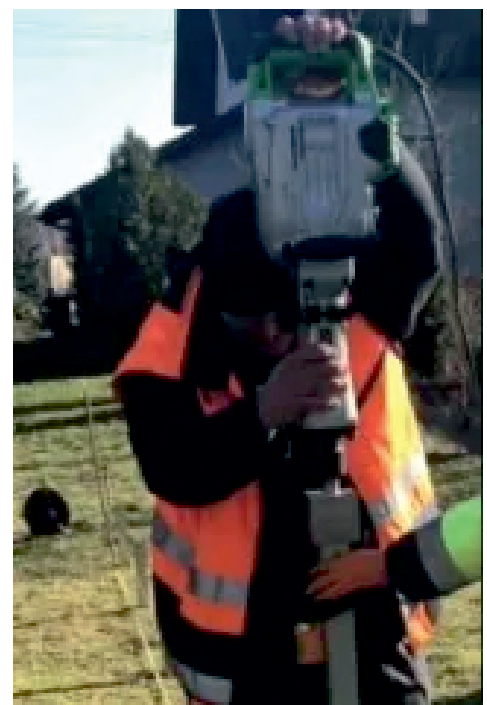
**K502 horizontal - die Perfekte Lösung  
für große Module mit Abmessungen  
bis 2385 x 1310mm.**

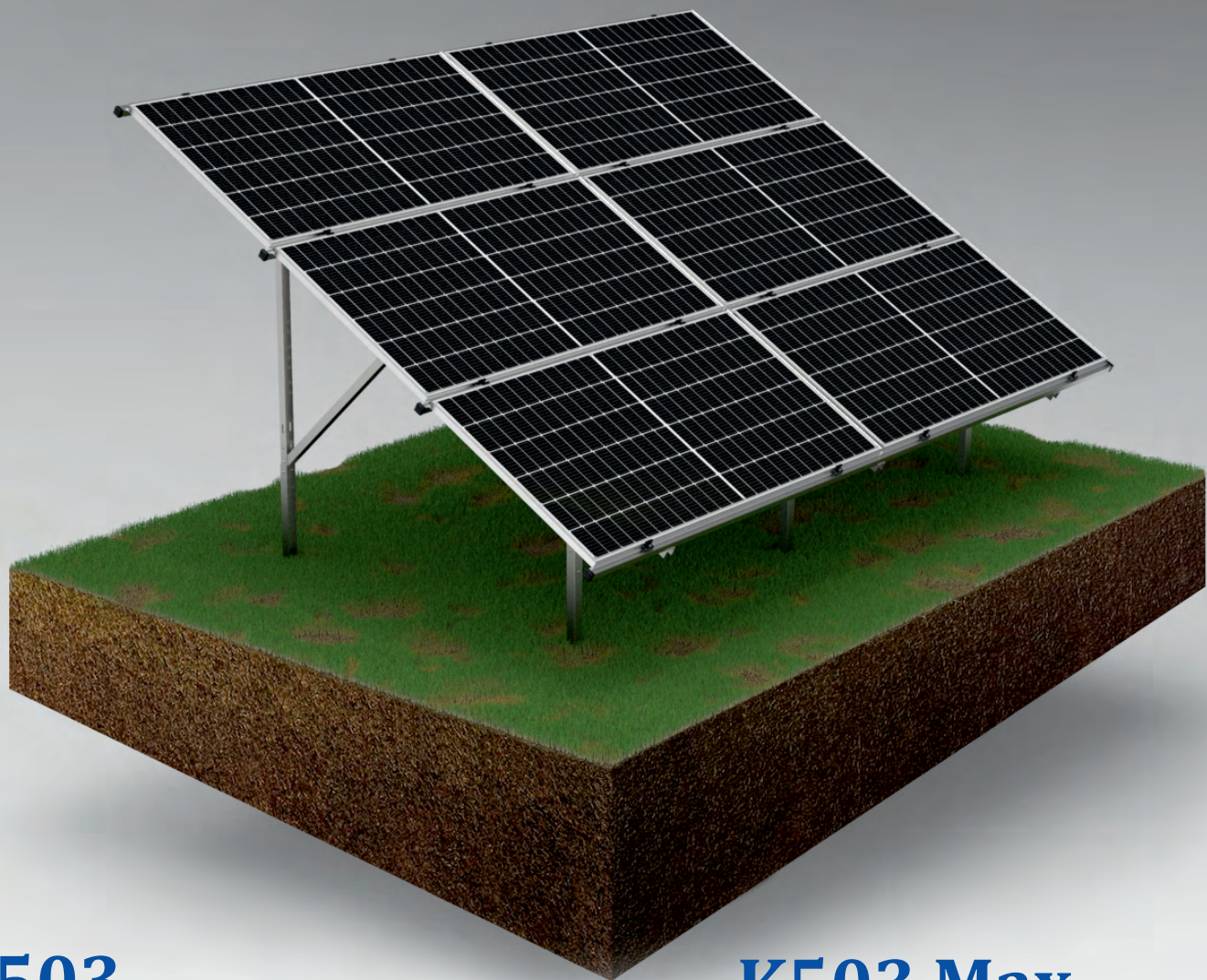


**Wir haben die Bedürfnisse der Installateure  
erfüllt und entwarfen die Schlagmatrize  
mit SDS-HEX Schnellanschluss.  
Der Bau des Bauwerks ist möglich  
mit einem Schlaghammer,  
ohne Notwendigkeit ein großes  
Rammgerät zu mieten.  
Zusätzlich haben wir in der Matrix  
eine Kerbe, die das Einsetzen  
von Stangen mit größeren Querschnitten  
ermöglicht  
zum Beispiel für Carport-Konstruktionen.**



Matrix SDS HEX





## K503

- maximale Modullänge:  
1750mm
- maximale Modulbreite:  
1052mm
- Neigungswinkel: 30°
- maximale Anzahl der Module: 21

## K503 Max

- maximale Modullänge:  
2300mm
- maximale Modulbreite:  
1052mm
- Neigungswinkel: 30°
- maximale Anzahl der Module: 21

## K503 XL

- maximale Modullänge:  
2300 mm
- maximale Modulbreite:  
von 1053mm  
bis 1152mm
- Neigungswinkel: 30°
- maximale Anzahl der Module: 21



**K503 - eine Konstruktion mit einer horizontalen 3-Modul-Panel.  
Speziell für Hausinstallationen, als Alternative für ein vertikales  
2-Modul-System.**

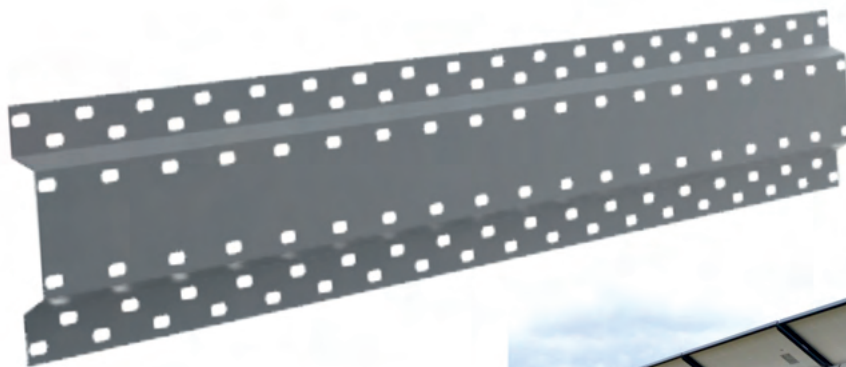
**Einfache Montage, Verbindungen von Stahlelemente in der  
Magnelis®-Beschichtung + Montageschienen,  
die Konstruktion aus Aluminium  
gewährleistet eine langjährige Nutzung.**

**Auch Säulen Querschnitte ermöglichen die Verwendung  
unserer Matrix, was die Installation erheblich erleichtert.**

**Als K500 sind wir offen für Meinungen und Vorschläge,  
die die Installationsarbeiten beim Aufbau  
von Photovoltaik Konstruktionen erleichtern.**

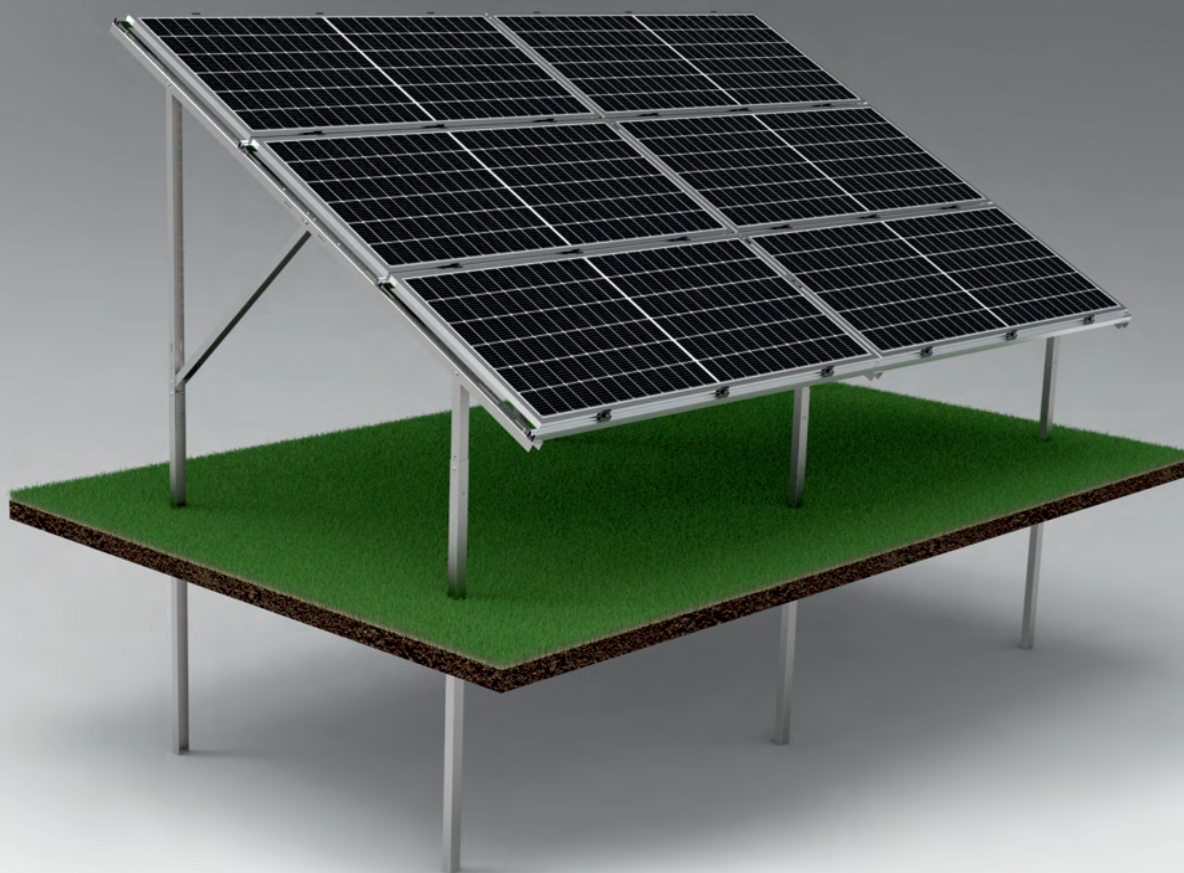
**Ein weiteres Beispiel dafür ist die universelle Montageschiene,  
die für das Aufhängen von Wechselrichtern, die für PV notwendig ist.**

**Die Schiene ist mit mehreren Löchern ausgestattet,  
so dass das Aufhängen Wechselrichter und deren Befestigung  
an alle unsere Typen der Konstruktionen.**



Montageschiene L=2000mm





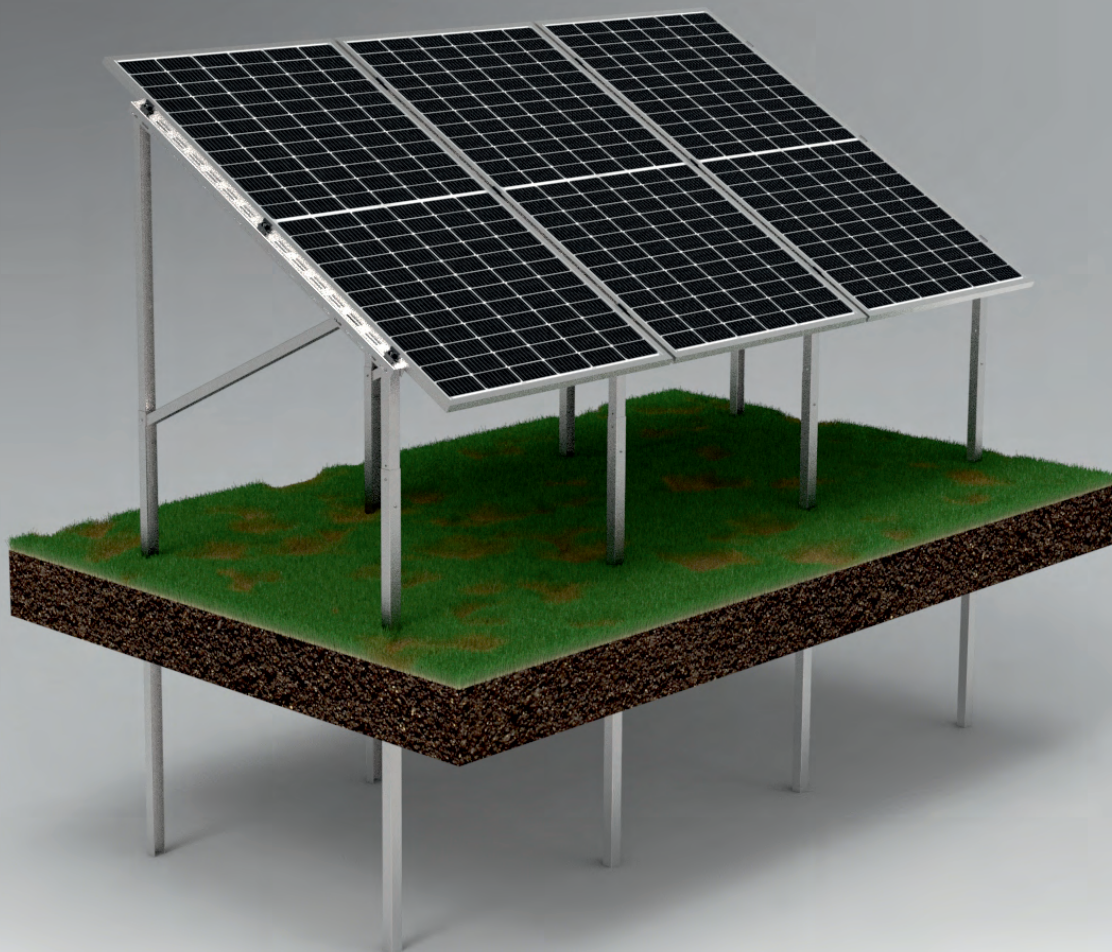
## **K503 Bifazial**

- maximale Modullänge:  
2300mm
- maximale Modulbreite:  
1152mm
- Neigungswinkel: 30°
- Maximale Anzahl der Module: 21





**K503 Bifazial - Konstruktion**  
**3 horizontal angeordnete Module,**  
**vorgesehen für doppelseitige Module.**  
**Durch den Abstand der Beine**  
**und die Anordnung der übrigen**  
**Konstruktion Bauteile sind**  
**die Innenpaneele in keiner**  
**Weise abgedeckt.**  
**und darüber hinaus**  
**der Modulabstand vom Boden**  
**entfernt etwa 1000mm,**  
**verursacht dass**  
**die Sonnenstrahlen**  
**vom Boden reflektiert**  
**in Panels mit höchstmöglicher Intensität.**



## **K501**

- maximale Modullänge:  
2385mm
- maximale Modulbreite:  
1310mm
- Neigungswinkel: 30°

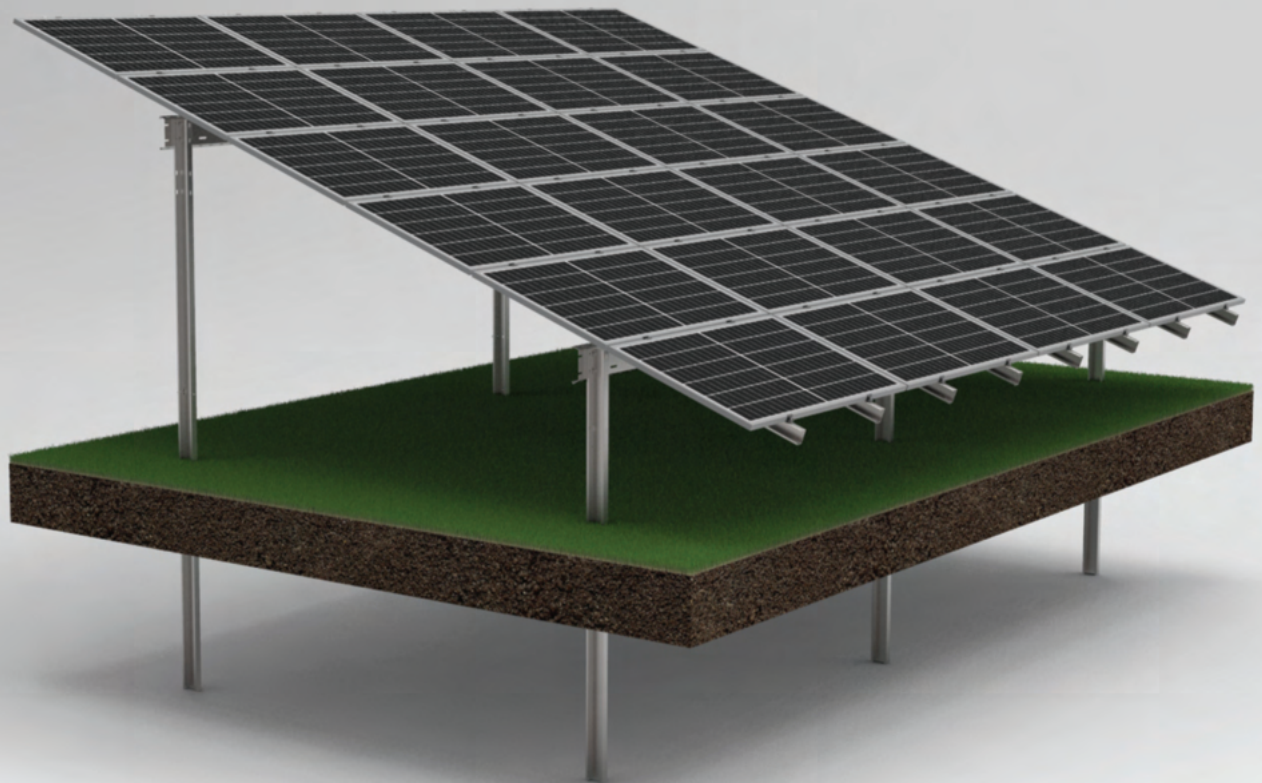


**K501 ist eine vertikaler Konstruktion  
mit ein modul**

**Perfekte Lösung für kleine Flächen,  
und gleichzeitig eine Möglichkeit Positionierung  
großer Module in der Größe bis 1310 x 2385mm.  
Der Konstruktion ermöglicht den Einbau  
von Monofazial sowie Bifazial.**







## K504

- maximale Modulbreite:  
1152mm
- Neigungswinkel: 15°, 20°, 30°

## K505

- maximale Modulbreite:  
1152mm
- Neigungswinkel: 20°

## K506

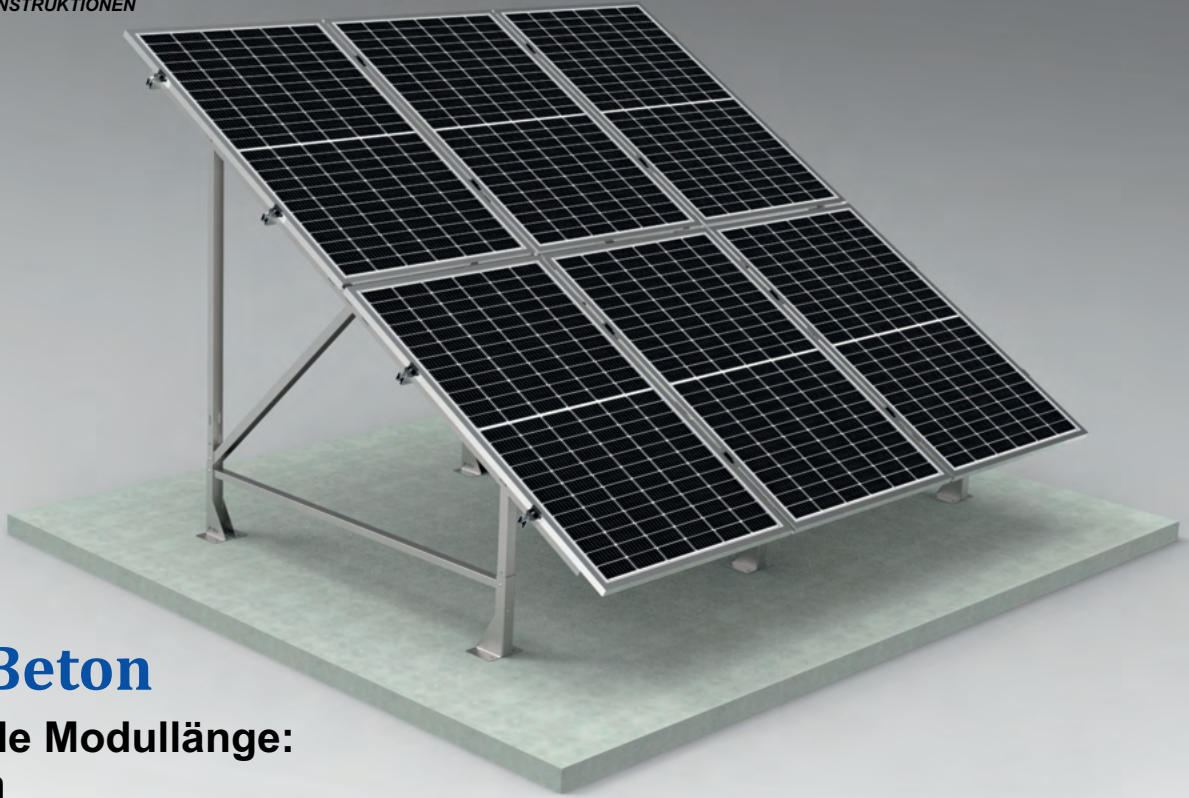
- maximale Modulbreite:  
1062mm
- Neigungswinkel: 20°



**K504/5/6 - Ein System,  
das durch eine horizontale  
Anordnung von 4, 5 oder 6 Modulen  
gekennzeichnet ist.  
Die Ganzstahl Konstruktion  
ermöglicht jede Tischlänge,  
Zusätzlich der Vorteil liegt in  
der Modularität tragende  
Elemente, aufgrund dessen  
kann man die bestehende  
Photovoltaik Konstruktion  
erweitern.**

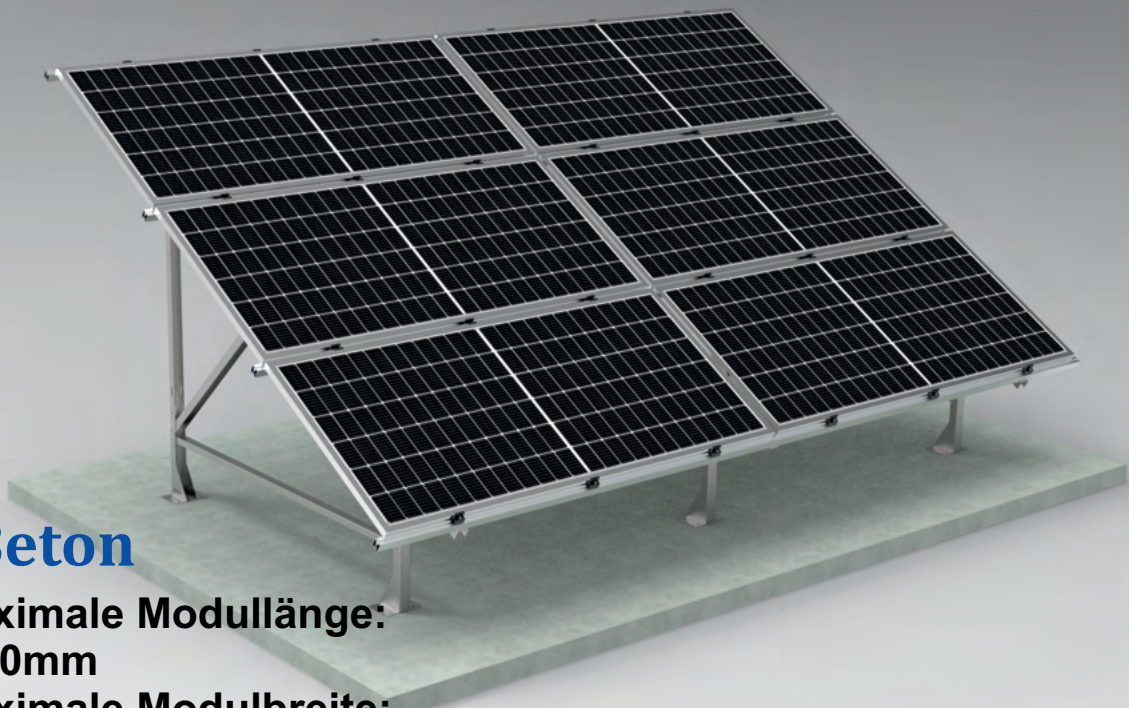






## K502 Beton

- maximale Modullänge: 1690mm
- Neigungswinkel: 30°
- maximale Anzahl der Module: 20



## K503 Beton

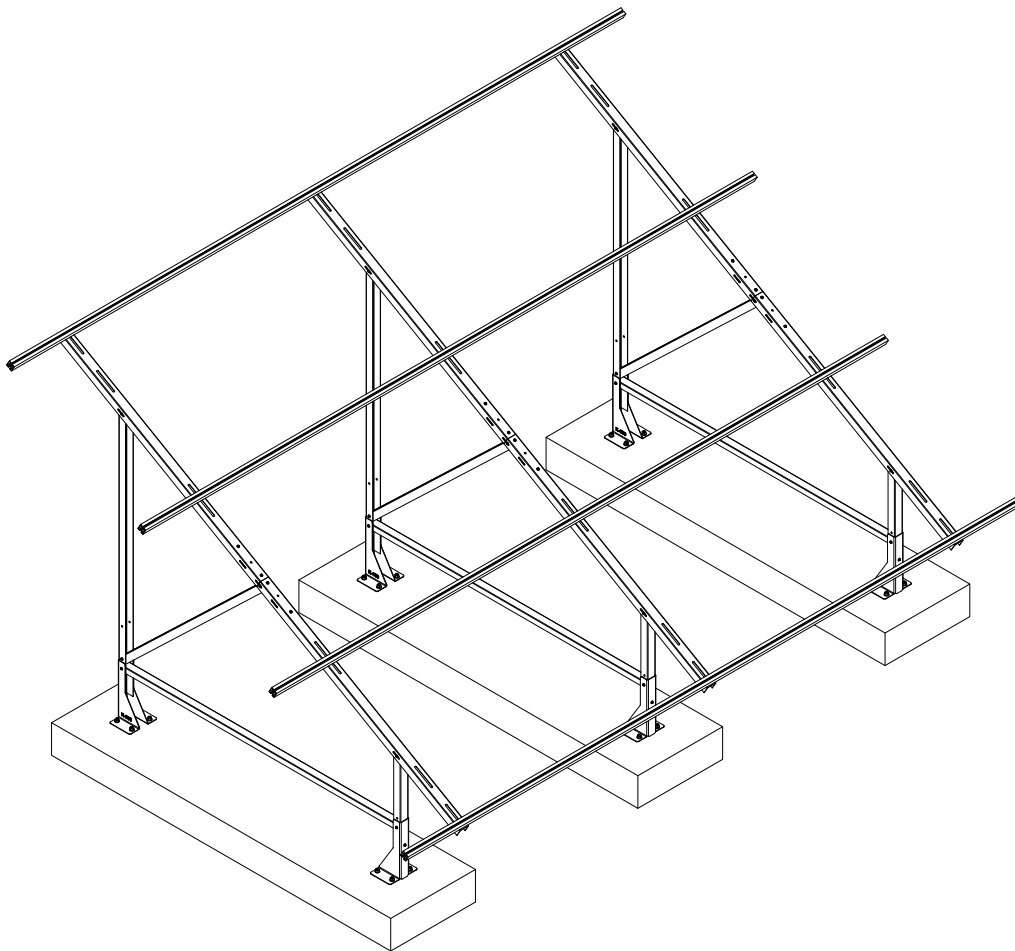
- maximale Modullänge: 2300mm
- maximale Modulbreite: 1052mm
- Neigungswinkel: 30°
- maximale Anzahl der Module: 18



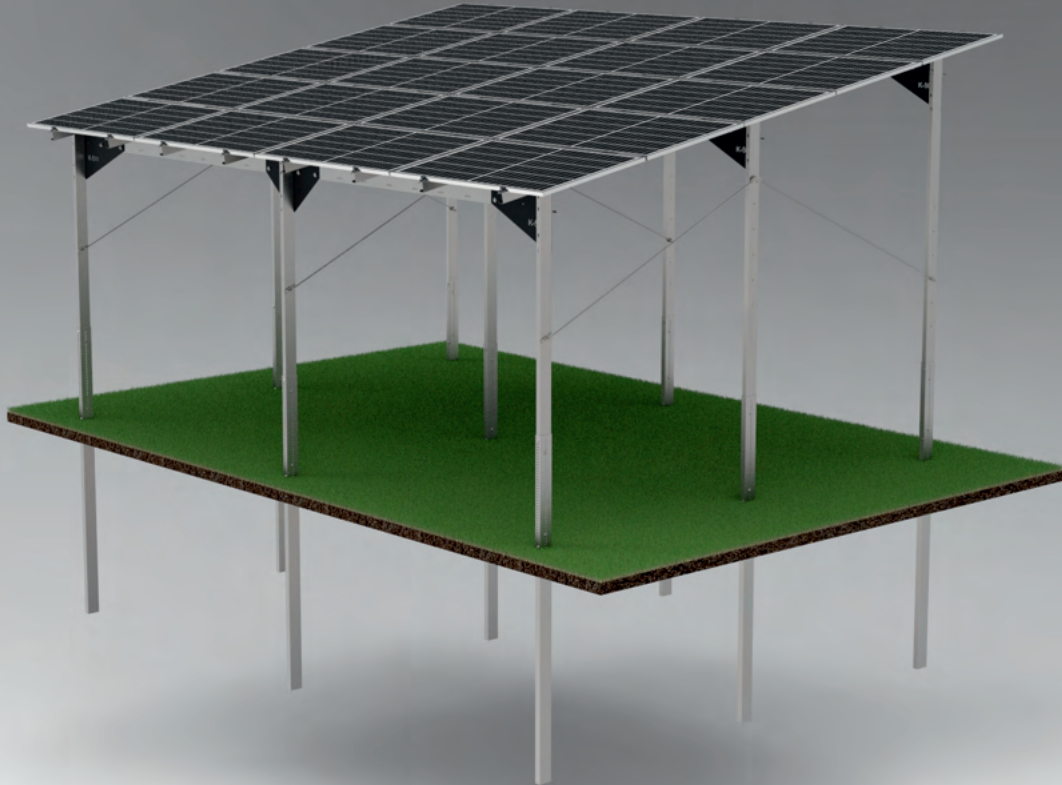
**K502/503 Beton - Freistehende Konstruktionen für 2 Module vertikal oder 3 horizontal mit der Möglichkeit, an einer Betonoberfläche zu befestigen.**

**Ideale Lösung für Installationen, bei denen aufgrund von verlaufenden Kabeln, Gas- oder Abwasserrohren im Boden ein standardmäßiges Eintreiben der Konstruktion nicht möglich ist.**

**Systeme für die Montage in Fundamenten, Estrichen und Betonplatten vorbereitet.**



Betonfuß



## STANDARD CARPORT

### LAYOUT 4 Module horizontal

- maximale Modulbreite:  
1152mm
- Neigungswinkel: 10°

### LAYOUT 5 Module horizontal

- maximale Modulbreite:  
1152mm
- Neigungswinkel: 10°

### LAYOUT 6 Module horizontal

- maximale Modulbreite:  
1062mm
- Neigungswinkel: 10°



**Carport Standard - erhöhte Photovoltaik Konstruktion,  
die dem Benutzer doppelten Nutzen bietet.**

**- Strom aus der Sonne**

**- Schutz des Fahrzeugs vor Witterungseinflüssen**

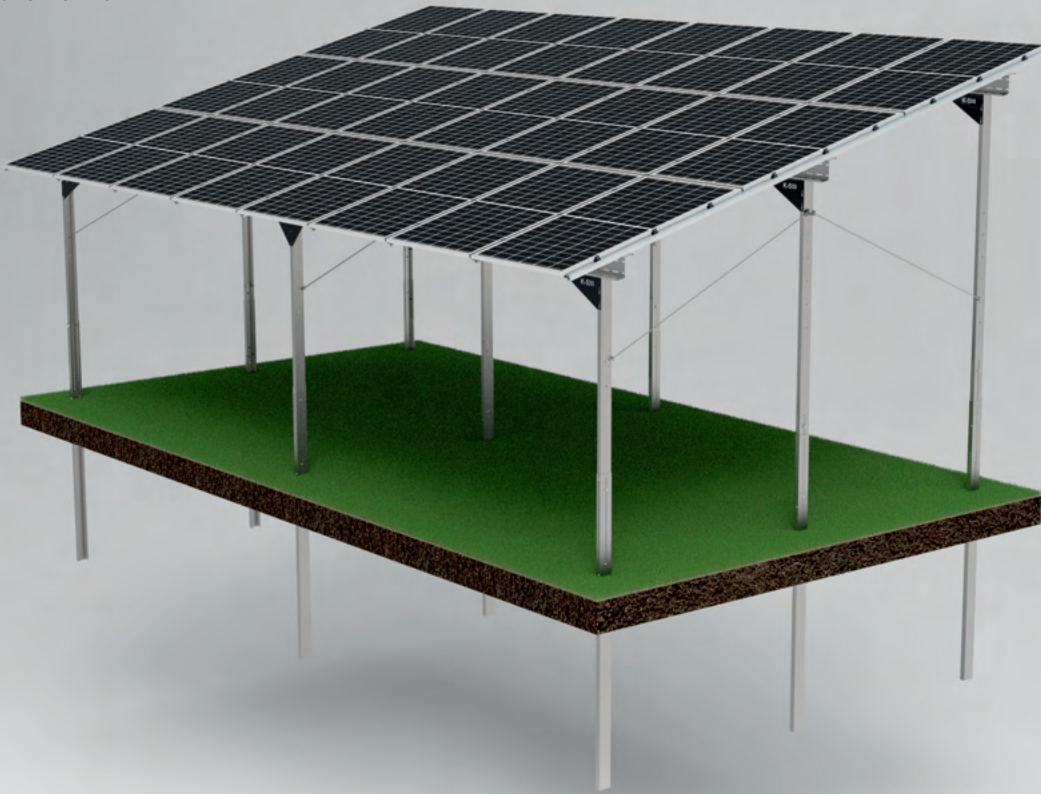
**Funktionalität, Haltbarkeit, Starke und einfache Installation,  
dies sind nur einige der Vorteile unseres Carports.**

**Bauhöhe erreicht bis zu 3,39m (am tiefsten Punkt)  
und Abstand von 5,25m ermöglichen eine freie Aufstellung  
großer Busse oder landwirtschaftlicher Maschinen.**

**Der Unterstand ist sowohl für die Industrie als  
auch für Unternehmen konzipiert und kann sowohl  
zu Hause als auch auf großen Parkplätzen  
mit Pflastersteinen oder Gussasphalt Flächen verwendet werden.**

**Die Carport-Installation ist eine sehr einfache  
und zerstörungsfrei bestehende Infrastruktur.  
Eine weiterer Vorteil ist die mögliche Erweiterung  
der Konstruktion mit beliebig vielen Modulen.**





## **CARPORT MIT ABDICHTUNG**

### **LAYOUT 2 Module vertikal**

- maximale Modullänge: 2390mm
- Neigungswinkel: 10°, 15°
- Unterkonstruktion ausgestattet mit einem Aluminium

**Entwässerungssystem - zu 100% wasserdicht**

### **LAYOUT 3 Module vertikal**

- maximale Modullänge: 2320mm
- Neigungswinkel: 10°, 15°
- Unterkonstruktion ausgestattet mit einem Aluminium

**Entwässerungssystem - zu 100% wasserdicht**

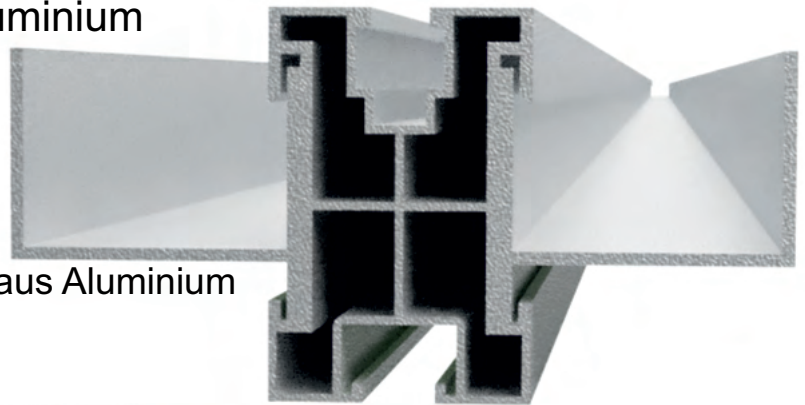


**Carport mit Abdichtung - ein weiteres Produkt von K500, das für das Parken von Fahrzeugen/Maschinen bestimmt ist. Die zulässigen Abstände und Belastungsparameter sind dieselben wie beim Standard-Carport. Der größte Vorteil dieser Konstruktion ist zweifellos ihre 100%ige Dichtigkeit.**

**Dank des eigenen Aluminium-Wasserablauf System muss sich der Benutzer keine Sorgen um Wassereintritte zwischen den Paneelen machen.**

**Die vertikale Anordnung der Paneele und die Modularität der Konstruktion ermöglichen es uns, die Konstruktion für jede beliebige Anzahl und Art von Paneelen anzupassen.**

Entwässerungssystem aus Aluminium



Dachrinne aus Aluminium

Montageschiene





## **CARPORT X1**

**Layout 3 Module vertikal**

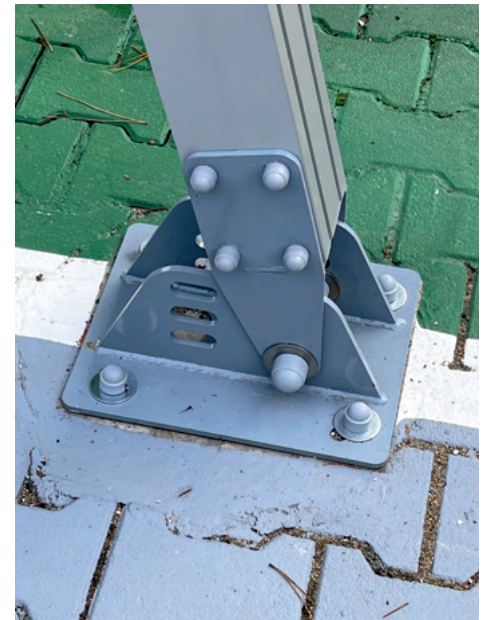
- maximale Modullänge: 2320mm
  - Neigungswinkel: 10°
  - einfache Montage auf Beton
  - Unterkonstruktion mit Aluminium
- Entwässerungssystem - 100% dicht ausgestattet.**



**Der universelle Carport X1 ist eine innovative Lösung von weltweiten Maßstäben. System Panelmontage ermöglichen die meisten Größen anwendbar Module verfügbar auf dem Markt, Technologie in Form bifazialen, einseitig und Full Screen.**



**Anwendung proprietäres versiegeltes Aluminium K500 Dachrinnensystem macht, dass die Konstruktion fest und einfach ist in Montage und Betrieb.**



**Das Carport X1 bietet die Möglichkeit zur Erweiterung und Verlängerung der Parkplätze, die individuell**

**an die Bedürfnisse des Kunden angepasst werden und die wir individuell umsetzen.**

**Die gesamte Konstruktion ist mit einer Anodisierung erhältlich in zwei Farbvarianten (Silber und Schwarz).**

**Gegen Aufpreis besteht die Möglichkeit, eine andere Farbe zu wählen.**

**Das Produkt ist zu 100% in Polen hergestellt.**





## CARPORT H1

### 3-MODULE-LAYOUT VERTIKAL

- Maximale Modullänge: 2320mm
  - Neigungswinkel: 7°
  - Einfache Montage auf Beton
  - Unterkonstruktion mit Aluminium
- Entwässerungssystem - 100% dicht ausgestattet.



**Die Stahlkonstruktion des Carports passt perfekt  
in das häusliche Umfeld:**

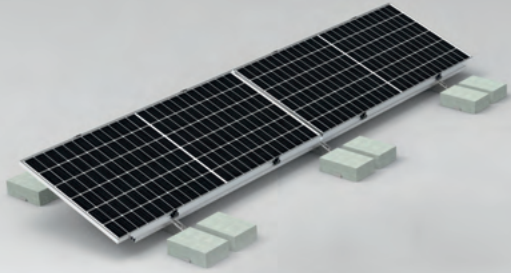
**Design-Paneele, Möglichkeit der Auswahl beliebiger Farben aus der  
RAL-Palette.**

**Eine kleine Fläche bietet eine große Möglichkeit  
zum Schutz des Autos vor den Witterungseinflüssen  
und zusätzlich Vorteilen durch die Nutzung von Sonnenenergie.**

**Die dichte Konstruktion ist mit einem eigenen  
Aluminium- Dachrinnensystem K500 ausgestattet.**

**Produkt zu 100% in Polen hergestellt.**





## **K8000**

- viele Möglichkeiten zum Einstellen von Modulen (Horizontal, vertikal, Ost-West, 2 horizontal usw.)
- Neigungswinkel: von 10° bis 20°
- Belastlast oder invasive Montage



**K8000 ist ein Dachsystem für Flachdächer vorgesehen.**

**Arten der Montage:**

- **invasiv durch Befestigung an der Dachkonstruktion**
- **Konstruktion belastet mit Betonblöcken**

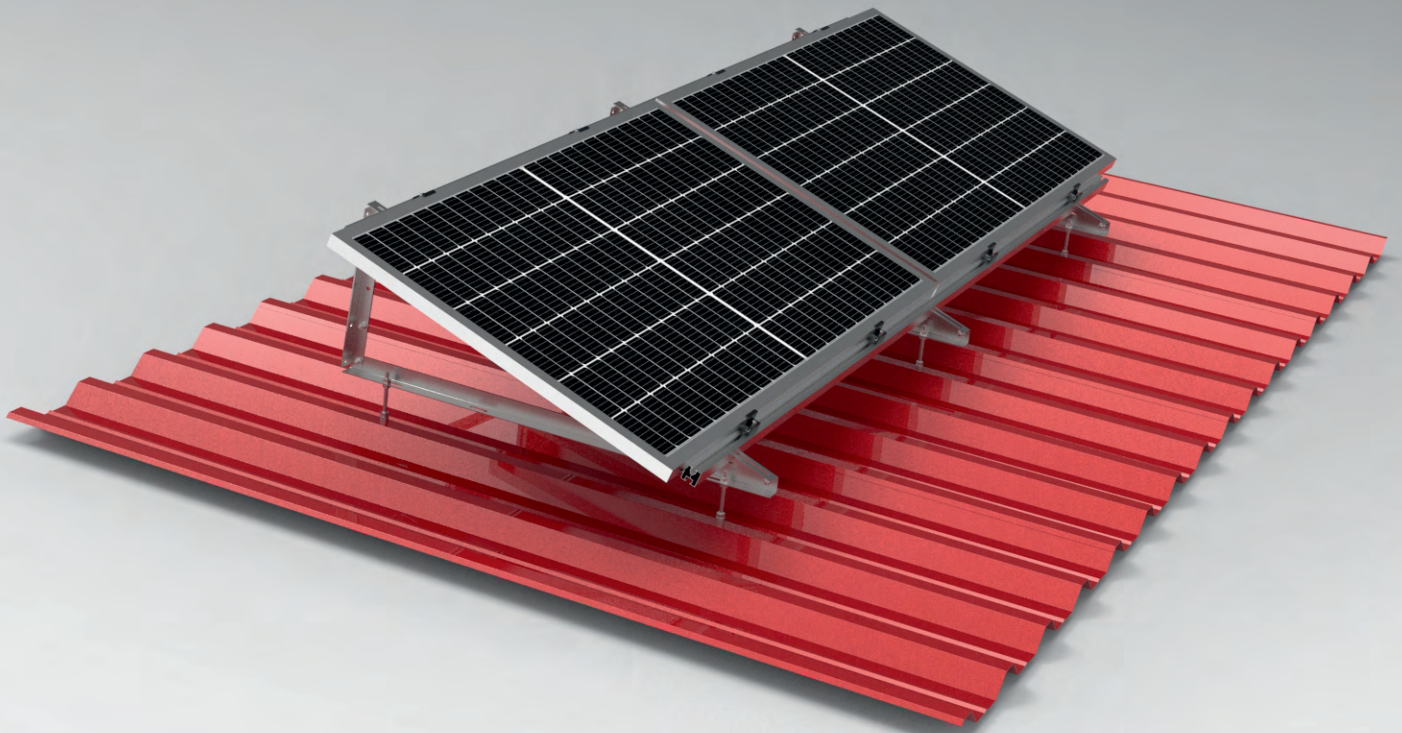
**Die geeignete Neigung der Module (im Bereich von 10° bis 20°) gewährleistet einen geringen Materialverbrauch und eine effiziente Arbeitsweise der Photovoltaik-Installation.**

**Um das Produkt an die Bedürfnisse der Kunden anzupassen und den immer anspruchsvollen Markttrends gerecht zu werden, hat die Projektleitung K500 das System K8000 entwickelt, das viele Kombinationsmöglichkeiten für die Modulanordnung bietet.**

- **nach Süden geneigt in waagerechte Einstellung**
- **nach Süden geneigt in horizontaler Lage,**
- **Ost-West-Kombination für Vertikale und horizontale Positionierung**
- **horizontale Anordnung zweier Module übereinander**

**Es gibt vielen Möglichkeiten, alles hängt von der konkreten Varianten ab standort und technische Bedingungen auf dem Dach.**





## **K9000**

- horizontale Anordnung der Module
- Neigungswinkel von 15° bis 30°
- maximale Modulbreite: 1152mm
- Ballast Last oder invasive Montage



**K9000- "Winkeldreieck" als Alternative zur Konstruktion  
Dächer mit horizontaler Modulanordnung.**

**Die wichtigsten Vorteile der Konstruktion:**

- Einfache Montage,
  - Niedrige Menge der Elemente
  - Der Neigungswinkel kann von 15° bis 30° eingestellt werden
  - Invasive Montage oder durch Hinzufügen von Betonblöcken
- Perfektes Design für kleine Hinterhöfe  
und Photovoltaikanlagen auf einem Flachdach.**



# NOTIZEN

A large grid of graph paper for taking notes, consisting of 20 columns and 30 rows of small squares.



# NOTIZEN

A large grid of graph paper for taking notes, consisting of 20 columns and 30 rows of small squares.

# NOTIZEN

A large grid of graph paper for taking notes, consisting of 20 columns and 30 rows of small squares.



## Unser Distributor in **Deutschland**



 **Hinterstraße 16, 15306 Seelow**

 **+49 33468769772**

 **info@naka24.eu**

 **www.naka24.eu**  
**www.naka24.de**



Haben Sie irgendwelche Fragen?  
Kontaktiere uns :)

### **K500-Büro**

Telephone +48 67 307 00 36  
E-mail biuro@k500.pl

Górzna 113  
77-400 Złotów

[www.k500.eu](http://www.k500.eu)

<https://www.facebook.com/p/K500-100064026045222/>

